

# 第5回FLECフォーラム プレセッション①

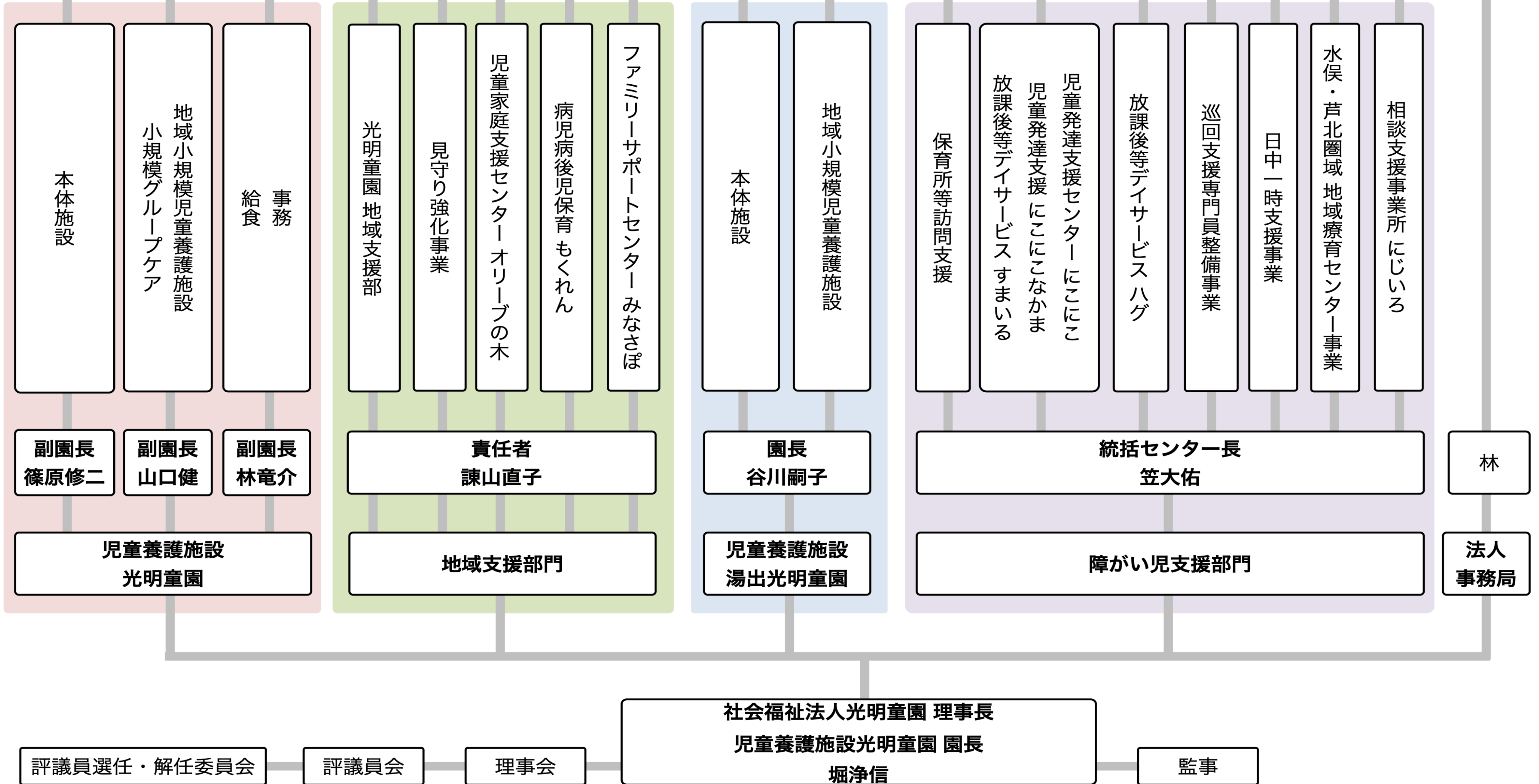
「人口減少地域等における児童家庭支援センターを活用した地域家庭支援」

福祉行政の縦割りを超え

多世代交流的に展開される地域支援

児童家庭支援センター オリーブの木  
運営管理責任者 堀 浄信

# 利用者





## 子どもたちの幸せのために ～子どもと共に、働く人と共に～



### 🌸 児童家庭支援センターオリーブの木

子育てに関わる困りごと（お子様自身の悩み・保護者の方の悩み）で、「誰に相談していいかわからない」「誰かに話を聞いて欲しい」と思うことはありませんか。オリーブの木はそのような様々な相談に、一緒に考えながら少しでも悩みが解決できるよう、お手伝いさせていただく場所です。「誰でも、いつでも、気軽に…」お茶を飲みながら専門のスタッフが話を聞かせていただきます。些細な事でも…一人で悩まず…まずはお気軽にご相談ください。

☎0966-83-9412



### 🌸 病児・病後児保育 もくれん

「子どもが熱を出して仕事が休めない」等、仕事の都合などでご家庭でお子様をみれない場合に、お子様をお預かりいたします。

### ファミリーサポートセンター

地域において育児の援助を受けたい方を会員として、臨時的・一時的な育児の支援に対応するため会員間で子育ての援助活動を支援いたします。

### 🌸 子育て短期支援事業

保護者の方が入院、出産、その他の理由によりご家庭において一時的に生活が困難となった場合に、お子様をお預かりすることができます。（宿泊）また、保護者の方がお仕事などの理由で帰宅が遅くなる場合にお子様をお預かりし、夕食・入浴などのお世話を致します。（夕方～22:00）休日1日お預りもあります。（日中）

病児・病後児保育、ファミリーサポートセンター及び子育て短期支援事業につきましては、水俣市への登録が必要になります。事前にご相談ください。

### 地域の縁がわ事業



### 🌸 こんな時にもご利用いただけます。

学校帰りにちょっと宿題を…放課後・長期休暇の居場所提供できます。保護者の方の急な用事などの時にお子様をお預りします。（数時間）オリーブの木のスタッフが、お子さまとおしゃべりしたり遊んだり・・・できます。



社会福祉法人光明童園には、保育士・心理士・看護師・家庭支援専門相談員・里親支援専門相談員など…様々な専門の職員を配置しています。子どもさんの発達、学校での悩み、家庭環境のこと、里親に興味がある・・・などのことでお手伝いできることがあるかもしれません。お気軽にお声掛けください。



光明童園

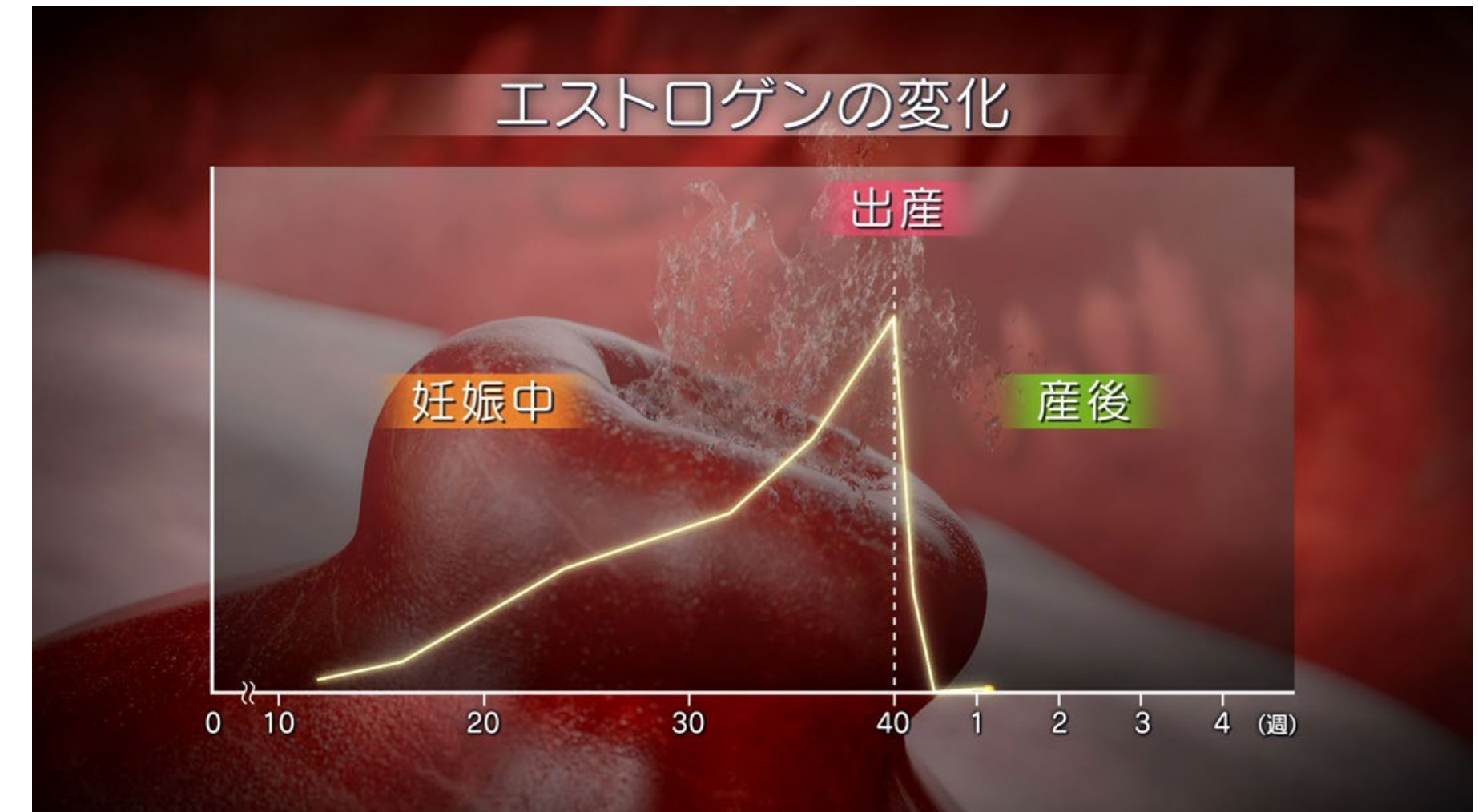
- ☆☆児童養護施設光明童園      Tel0966-63-2074
- ☆☆児童養護施設湯出光明童園      Tel0966-68-0024
- ☆☆児童発達支援センターにこにこ      Tel0966-84-9540
- ☆☆相談支援事業所にじいろ      Tel0966-83-8200
- ☆☆放課後等デイサービスハグ      Tel0966-84-9770

# NHKスペシャル／ママたちが非常事態!?

エストロゲン（女性ホルモン）の減少により

**不安**や**孤独**を感じる

人類が進化するため／理由がある



子育てが終わるまで、妊娠ができない

子育てをしながら、妊娠 =

**子孫繁栄**

# 社会的養護／共同養育

## 進化の過程

我が子を、他人に託せるように

母親に**共同養育**を促すため

エストロゲンの減少 = 不安や孤独を感じる

必要な時には **子どもを預けられるように**

**誰も助けられずに…／一人っきりで子育て…**

そもそもできない／できるようにはつくりだされていない



社会全体で子どもを育む

## 家族依存

- 子育ては、親が行うべき
- 子育ての全責任は、親にある



社会全体で子どもを育てる意識の欠如



介護と育児

子育ての孤立化：**孤育て**

**自己責任論 = 児童虐待**

# 貧困

(朝日新聞参考)

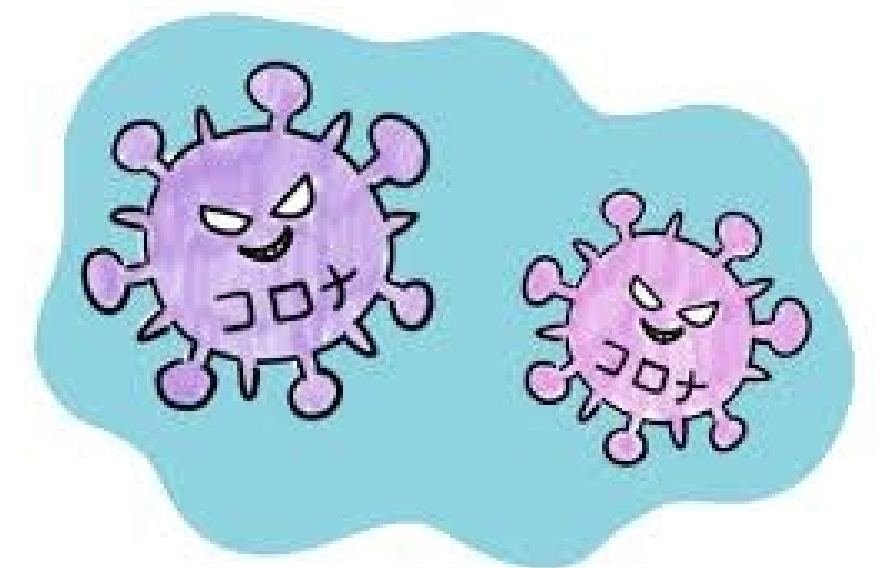
貧困は決して自分に関係ない問題ではなくすぐ隣にあるもの。

家族や友人の援助、教育環境、雇用の確保、制度的な保護など、困難に陥った時に私たちが頼れるものを失った状態が貧困である。

その意味で「経済的な貧困」は

「〇〇〇〇〇の**貧困**」と複雑に絡み合っている。

つながり



日の当たる「縁がわ」は、隣近所の人たちがおしゃべりをしたり、子どもたちの遊ぶ様子を見守ったり、お年寄りから若い母親に子育ての知恵を伝えたり、時には収穫した野菜を選別したりといろいろな人の交流の場でした。

熊本でも昔ながらの「縁がわ」はあまりみられなくなりましたが、商店街の空き店舗や空き校舎を活用した「住民交流サロン」や「地域のふれあい交流拠点」など、新たな居場所が形成されつつあります。

熊本県では、地域の誰もがいつでも気軽に集い  
支え合う地域の拠点「地域の縁がわ」  
の普及を図っています。





# 地域の縁がわ概念図



## 地域共生

支えられる = 支える



# 子育て支援のコンビニエンスストア

自立 = 優れた依存 / 助けてと言えること

依存 = **addiction** (アディクション)

**connection** (コネクション)

つながり

**弱い紐帯の強み**

ゆるくつながる



# 子ども／地域食堂

- たまに食事をさせて何になる？
- 本当に必要な人が来ている？
- 本当に食べる物がない人がいる？



支援／始縁

困ってからでは遅い

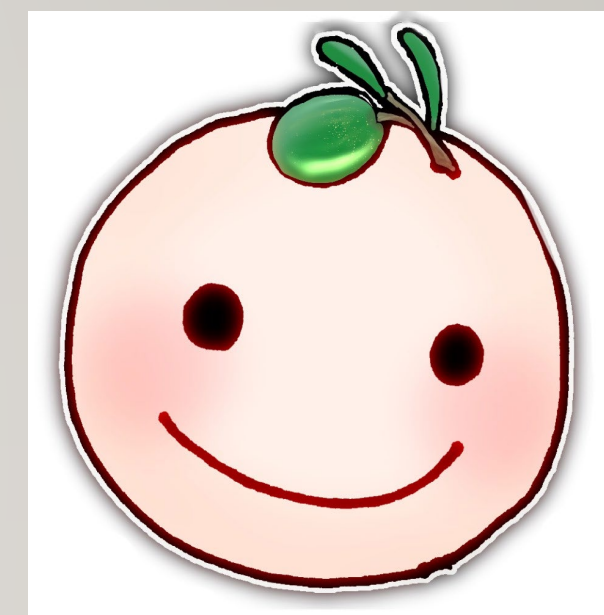
支援テーマ

# 「いのち みらい ささえあい」

---

子どもにも伝わる分かりやすいテーマとして

- 最も大切な いのち
- 生きている楽しみや喜び、ワクワク
- 支える・支えられるではなく 誰かが誰かを支えているつながりづくり



オレンジちゃん

# オリーブの木の事業展開に相乗効果をもたらす事業

---

- 1. 地域の縁がわ事業
- 2. 地域ふれあいホーム
- 3. 支援対象児童等見守り強化事業

## ■ 1. 地域の縁がわ事業

---

「住民交流サロン」や「地域のふれあい交流拠点」  
など、地域の誰もがいつでも気軽に集い、支え合う  
地域の交流拠点

**いつでも、誰がいても良い場所**

# ■ 1. 地域の縁がわ事業

## 子ども地域食堂ポパイ



## ■ 2. 地域ふれあいホーム

---

デイサービス（日中支援）と インフォーマルな お泊まり（夜間支援）のサービスを提供する拠点

→DV等で、配偶者又は配偶者と子の緊急かつ一時的に  
急場をしのぐ必要のある母子等への宿泊場所の提供



# ■ 3. 支援対象児童等見守り強化事業

## 支援対象児童等見守り強化事業【新規・推進枠】

R4概算要求：364億円の内数（児童虐待・DV対策等総合支援事業）

### 目的

- 新型コロナウイルス感染症の影響により、子どもの見守り機会が減少し、児童虐待のリスクが高まっていることを踏まえ、見守り体制を強化するなど、子育て世帯が孤立しないよう支援することが必要である。そのため、市町村の要保護児童対策地域協議会が中核となって、子ども食堂や子ども宅食等の支援を行う民間団体等も含めた様々な地域ネットワークを総動員し、支援ニーズの高い子ども等を見守り、必要な支援につなげることができる体制の強化を推進する。
- 本事業では、子ども食堂や子どもへの宅食等を行う民間団体等と連携して、食事の提供や学習支援等を通じた子どもの状況把握を行うことにより、地域における子どもの見守り体制の強化を支援する。

### 補助基準額

1 か所当たり：9,729千円  
※民間団体等の支援スタッフの person 費、訪問経費など事業実施に係る経費

### 補助率

国：2/3

### 実施主体

市町村（特別区含む）



## ■ 3. 支援対象児童等見守り強化事業

### ① 夕食支援活動ただいま弁当

※月 **2** 回金曜日 実施 **130** 食提供（完全外注）

見守り強化事業の対象世帯 【市が選定した世帯】

センター利用世帯

ひとり親世帯（ひとり親の会の会長さんから会員に紹介）

に対して世帯の構成員分のお弁当を提供

「お家でおしゃべりの花をさかせてほしい」がキャッチフレーズ

※見守り強化事業対象世帯にはさらに別途、食料品訪問支給活動を実施



## ■ 3. 支援対象児童等見守り強化事業

### ② オムツ、ミルク、服等児童に必要な生活用品の提供

---

新型コロナウイルス感染症等で自宅待機が必要になった  
家庭に対して食料品や日用品を提供

10月末迄に

**67**の子育て世帯 延べ**287**名に配布



## ■ 3. 支援対象児童等見守り強化事業

### ③ 学習習慣支援活動 マナーブ

---

不登校傾向にある児童の居場所として、  
また、学校から帰宅した後に家に誰もいない、  
逆に騒がしくて1人で学習等を進めることが難しいと  
感じる児童の活動を受け入れ、活動の見守りを行う



毎週〇・〇曜日7:15~10:30

# 朝のおに活



中学生・高校生・自宅にいる若者へ、朝のチャージ！  
忘れた宿題もここでやっちゃえ！



# 子どもたちの幸せのために

～子どもと共に 働く人と共に～



忘れられない… 子どもの声…

こんな施設があるから

お母さんと生活できなくなった (泣)



## 子どもファースト

# 私たちのゴール

【創設者の想い】

## 施設が必要のない社会

社会の成熟 ※障害児・者支援

地域貢献事業／新しい社会的養育ビジョン

**TTP**

**Big Picture**／木を見て森を見ず

子どもにとって良いと思われることは何でも取り組む